

UN GRAN PASSO IN AVANTI

Una macchina stupenda che da oggi in poi interesserà grandemente qualsiasi Azienda. Leggete e capirete di che si tratta.

LA NUOVA COMPTOMETER — il modello con “Tastiera che controlla” e “Segnali di cancellazione”, che racchiude tutta una lunga pratica raffinata del calcolo meccanico e che ha notevoli perfezionamenti su qual-

siasi invenzione del genere, — inaugura una nuova èra di efficienza nel lavoro di contabilità. L'assoluta esattezza nelle addizioni, sottrazioni, moltiplicazioni e divisioni, è ormai assicurata. L'economia di tempo e di denaro che procura è così grande che l'influenza della Comptometer nelle Industrie si farà sentire al punto da non dover essere ignorata da alcuno. La Comptometer è già diffusa presso numerose Ditte in tutti i Generi d'affari; essa verrà installata universalmente per i calcoli commerciali di mano in mano che si riconoscerà che i vecchi metodi non possono più reggersi colle condizioni moderne, perchè comportano un lavoro faticoso, delle perdite e delle incertezze.

ABBIAMO centinaia di dichiarazioni di Acquirenti della Comptometer. Pubblichiamo solo le seguenti e quelle a pagina 14 per ristrettezza di spazio.

"F.I.A.T." - TORINO.

"..... nei nostri uffici teniamo una sessantina circa delle vostre macchine Comptometer e le medesime ci sono di grande aiuto per il nostro lavoro contabile".

SOC. AN. EDOARDO BIANCHI - MILANO.

"Con piacere vi manifestiamo la nostra soddisfazione per avere adottato le Comptometers nei nostri lavori contabili. Usiamo le macchine per grandi addizioni, calcolo delle paghe, cottimi, prezzi costo, ecc., ed in tutti i lavori esse si sono dimostrate superiori ad ogni aspettativa. Ricaviamo risparmio di tempo notevole, esattezza assoluta, ed il per-

sonale si sente più a suo agio e protetto contro le possibilità di errori, perciò adopera molto volentieri le Comptometers. Dobbiamo riconoscere quindi che ci riteniamo contenti di avere data la preferenza alla vostra macchina, e intanto ci è grata l'occasione per porgervi i nostri migliori saluti".

SOC. MICHELE TALMONE - TORINO.

".... siamo sempre molto soddisfatti delle Comptometers che ci avete fornite. In breve tempo i nostri incaricati hanno imparato il maneggio delle macchine, raggiungendo ora una velocità di calcolo ed una precisione assoluta, in modo da renderle indispensabili".



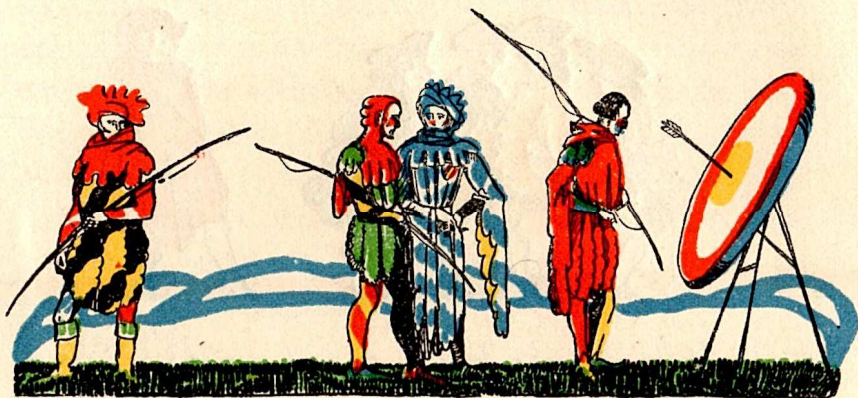
I PRINCIPI SU CUI SI BASA LA COSTRUZIONE DELLA COMPTOMETER

L'ING. DORR E. FELT è l'inventore della Comptometer. Egli è il capo della Felt & Tarrant Manufacturing Company di Chicago dalla quale la macchina viene costruita.

Il primo modello fu lanciato sul mercato nel 1887 e, da allora, le Comptometers si diffusero grandemente in tutte le parti del mondo. Più di quattromila macchine sono ora in uso in Italia.

La nuova Comptometer è il risultato di costanti perfezionamenti.

Fin dal principio l'Ing. Felt non ebbe che una sola mira; fabbricare una macchina meccanicamente esatta nel fare qualsiasi genere di calcolo: addizioni, sottrazioni, moltiplicazioni e divisioni in monete, pesi e misure. Inoltre, essa non solo doveva essere esatta meccanicamente, ma praticamente esatta nelle mani di operatori di capacità media; doveva essere di lunga durata, veloce, di facile manovra e portatile. Il prezzo risultante doveva essere incidentale, poichè egli sapeva che qualsiasi prezzo ragionevole avrebbe avuto poca importanza in confronto all'economia ed all'efficienza che ne risultavano. Ma, in grazia alle risorse della fabbricazione in grande ed alla buona organizzazione, il prezzo è risultato assai più basso di quanto si prevedeva. Così basso, che può essere rimborsato in pochi mesi dalle risultanti economie che la macchina procura.



ESATTEZZA

L'esattezza è la prima necessità nel fare conti.

La Comptometer è assolutamente esatta; essa non può sbagliare. Il suo meccanismo funziona colla semplice pressione dei tasti. Quando premete i tasti, potete ottenere solo un risultato: quello esatto.

Ma l'operatore può sbagliare, ed appunto per eliminare gli errori degli operatori furono introdotte di recente delle sostanziali invenzioni nella Comptometer. Ecco alcuni risultati strabilianti:

Si potrebbe premere un tasto sbagliato proprio come si potrebbe copiare un numero per un altro quando si fanno i calcoli mentalmente.

E' molto meno probabile all'operatore di premere un tasto sbagliato che di copiare un numero sbagliato, perchè ci vuole meno sforzo di memoria; però, come avvertimento, i tasti adiacenti sono costruiti diversamente, alcuni sono piani, altri concavi.

L'esperienza ci ha dimostrato che gli errori dovuti al premere un tasto per un altro sono trascurabili; se per caso succede un tale errore l'operatore ne è subito avvertito dal controllo che

fa dopo. *Questa causa non presenta quindi alcuna possibilità di errori.*

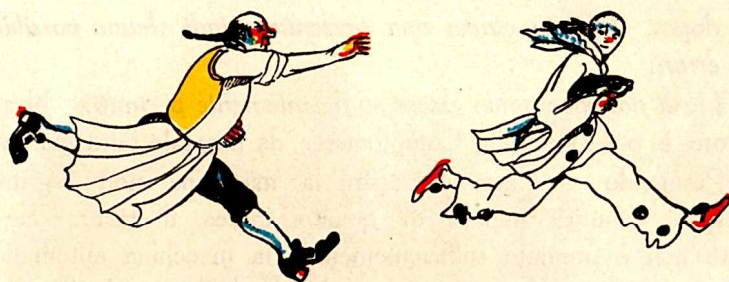
I tasti potrebbero non essere sufficientemente premuti. Nessun errore è possibile sulla Comptometer da una tale falsa manovra.

Premendo in parte un tasto, la macchina non registrerà nessuna quantità minore di quanto indica il tasto. Se il tasto non è premuto sufficientemente, la macchina automaticamente si blocca (eccettuata la colonna dove accade l'errore); l'operatore è avvertito, corregge, preme il bottone di rilascio, e procede nel lavoro, senza doverlo rifare da capo. Un tasto non può essere premuto una seconda volta prima che non sia ritornato nella sua posizione normale. L'operatore resta così protetto dagli errori che potrebbero scaturire dalle suddette cause.

L'operatore potrebbe dimenticarsi di cancellare il risultato dell'operazione precedente, prima di cominciare un nuovo calcolo.

La protezione contro tale dimenticanza è uno dei più grandi perfezionamenti apportati alla Comptometer. Cominciando un nuovo calcolo, l'operatore riceve tre distinti segnali che gli dicono se può proseguire senza pericolo. Il primo fa appello all'occhio; gli zeri sul registratore hanno solo la metà superiore visibile (essi prendono la posizione normale alla prima pressione di tasto); il secondo fa appello al tatto, poichè si sente una resistenza leggermente aumentata; mentre il terzo fa appello all'orecchio. Un campanello d'avvertimento suona. E così nessun operatore inizierà un nuovo calcolo senza che il registratore sia cancellato.

Con questi controlli di sicurezza, usando una Comptometer per i vostri calcoli, è materialmente impossibile di ottenere risultati sbagliati in qualunque specie di addizioni, sottrazioni, moltiplicazioni e divisioni. L'esperienza, basata su migliaia di prove, dimostra l'esattezza della Comptometer e l'inesattezza, alquanto impressionante, dei calcoli fatti col processo mentale.



VELOCITÀ

La Comptometer offre il metodo più veloce che si conosca per addizionare, sottrarre, moltiplicare e dividere. È una macchina che eseguisce tutte queste operazioni in numeri interi, frazioni, monete, pesi, misure, ecc.

Non esiste nessun calcolo che la Comptometer non possa fare. E' modesto dire che la macchina è tre volte più veloce del processo mentale. Un operatore, con una Comptometer, fa i vostri calcoli in un terzo del tempo richiesto ad un esperto contabile. Ma un fatto molto importante è che, mentre l'esperto contabile si stanca durante il giorno, l'operatore della Comptometer lavora per ore ed ore di seguito senza mai rallentare la sua velocità e senza affaticarsi mentalmente.

Come già spiegato, la macchina funziona colla semplice pressione dei tasti. Il meccanismo è disposto in modo che il tocco dei tasti è leggerissimo, e per quanto in fretta si premano, essi non possono registrare altro che il risultato corretto.

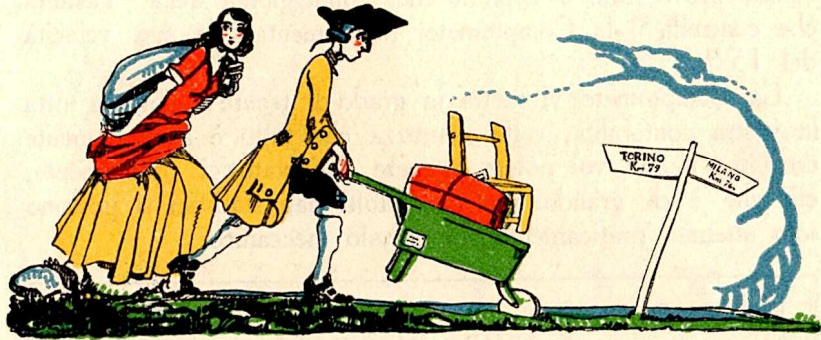
Nel far calcoli a mente si perde un gran tempo perchè si è trascinati ad errare; i controlli già menzionati, che proteggono l'operatore contro gli errori, accrescono enormemente la velocità della Comptometer. L'operatore può lavorare alla velocità che vuole, senza avere il timore di non premere abbastanza i tasti, sapendo che la macchina l'avverte subito, facen-

dogli risparmiare gli errori e la perdita di tempo per correggerli. Da prove fatte è risultato che, coll'aggiunta della "Tastiera che controlla", la Comptometer ha aumentata la sua velocità del 15 %.

La Comptometer vi mette in grado di tenere aggiornata tutta la vostra contabilità, colla sicurezza che tutto è accuratamente eseguito; inoltre voi potete ottenere dati statistici prontamente, ciò che è di grande valore. Molti dati statistici si possono solo ottenere praticamente col calcolo meccanico.

ESEMPI DI CALCOLI FATTI COLLA COMPTOMETER E TEMPO IMPIEGATO

	Risultato	Tempo espresso in secondi
Un'addizione di 25 addendi, ognuno di tre o quattro interi e due decimali	128.204,80	23
Kg. 225 a L. 1,65 il Kg.	371,25	3
m. 985,60 a L. 2,35 più 5% meno 10%	2.188,77	12
3 grosse, 7 dozzine, 5 pezzi a L. 6,35 la dozzina, meno il 5%, 10%, 10%, 2 1/2%	206,82	15
<u>(324 × 78) (112 × 67)</u> 13,45	1.321,04	13
METALLI: Il peso di 568 fogli di lamiera di ferro è di Kg. 2753. Qual'è il peso di ciascun foglio?	4,84	4
LEGNAMI: 254 tavole M. 3,50 × 0,56 × 0,045. Quanti metri cubi?	22,40	7
CARTA: 11 risme 438 fogli a L. 32,45 per risma (la risma è di 500 fogli)	385,37	11
CAMBI: Lst. 1643 = scellini 9 = pence 3 al cambio di L. 65,34	107.383,87	5
INTERESSE: L. 460 per 7 mesi e 17 giorni al 6%	17,40	12
ASSICURAZIONI: L. 5000 a L. 10,45 per mille » 3500 » » 8,75 » » » 2500 » » 9,56 » »	52,25 30,63 23,90	
	<u>106,78</u>	14



ECONOMIA

Con una Comptometer, una Signorina può fare nello stesso tempo tanto lavoro quanto ne farebbero tre esperti contabili. La macchina quindi vi risparmia ogni eventuale aumento di personale, perchè i vostri impiegati, già pratici ed affezionati all'Azienda, possono triplicare il loro rendimento con minor fatica e maggiore soddisfazione propria. Voi otterrete subito un maggior rendimento, e risparmierete altri stipendi, perdita di tempo per istruire nuovo personale, nuove spese per acquisto di mobili, ecc.

Lasciando questo da parte, sono possibili altri grandi risparmi.

Quante volte, per esempio, i nostri Clienti ci dicono che la Comptometer li mette in grado di scoprire errori a loro danno e conseguentemente risparmiano considerevoli somme di denaro.

Il vantaggio poi di avere tutta la contabilità aggiornata e tutti i dati statistici sempre pronti è inestimabile.

Certamente è antiquato e costoso fare col processo mentale ciò che una macchina fa ad un terzo del costo, in un terzo del tempo e con assoluta esattezza.



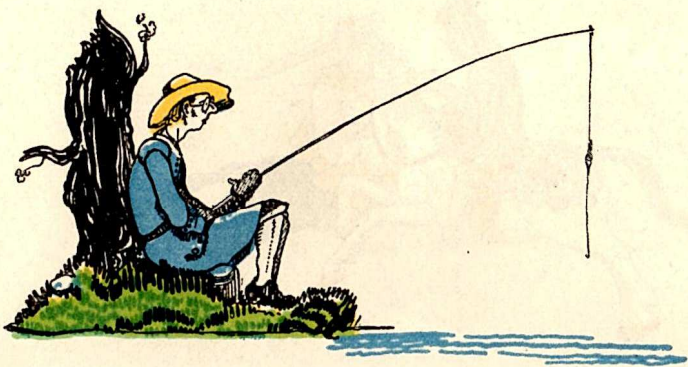
DURATA

La macchina è costruita coi migliori materiali e nel miglior modo possibile. Essa è stata disegnata in modo da ridurre il logorio al minimo. La lubrificazione è facilissima, viene fatta senza togliere il meccanismo dalla cassetta.

A questo proposito è interessante notare che l'Economato di un grande Istituto Bancario Italiano recentemente fece richiesta a noi di una distinta del costo di tutte le riparazioni del grande numero di macchine che usa nei suoi Uffici, Filiali comprese.

Il risultato ha dimostrato che la spesa per ogni macchina era stata di L. 27,50 all'anno. Ma forse la migliore evidenza di tutto è che, mentre ci sono in uso in Italia oltre quattromila Comptometers, tre meccanici sono sufficienti per fare tutto il lavoro di riparazione necessario, inclusi i guasti provenienti da caduta, incuria e da cattivo trattamento.

*DOPPO esaurienti investigazioni e prove la
Spettabile Direzione delle Ferrovie dello Stato
di Roma, ha ordinato 60 Comptometers.*



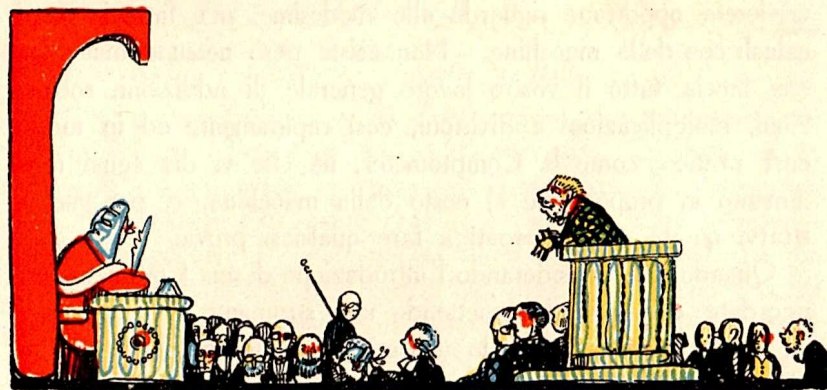
SEMPLICITÀ

La Comptometer è una macchina di una semplicità primordiale. Dopo poche ore un impiegato intelligente farà i calcoli molto più rapidamente che a mente, occorre però esercitarsi per conseguire tutta la velocità di cui la macchina è capace.

Allo scopo di dare ai nostri Clienti il più grande servizio possibile e di metterli in grado di ricavare i migliori risultati dalla macchina, abbiamo istituito delle scuole presso ciascuna delle nostre Filiali e queste ci mettono in grado di fornire operatori già istruiti o di istruire qualsiasi impiegato già al servizio dei nostri Clienti. L'insegnamento consiste in gran parte in un corso d'aritmetica commerciale, poichè troviamo che per gli impiegati, in generale, sia necessario. Si è sussurrato che questo corso d'aritmetica viene fatto perchè la Comptometer è una macchina complicata. Questo non è vero, come può subito constatare ognuno che esamini la Comptometer. Naturalmente si ottengono risultati assai migliori quando l'operatore ha avuto un'istruzione adeguata ed è perciò che noi manteniamo queste scuole ad esclusivo beneficio dei nostri Clienti. Nulla sarà fatturato ai nostri Clienti quando gli procuriamo esperti operatori o quando istruiamo i loro impiegati.

La Comptometer non richiede nessun cambiamento di sistema: farà tutto il vostro lavoro di calcolo tale e quale come lo fate ora, ma il poter calcolare senza dover scrivere i numeri, come mentalmente, mette in grado i nostri Clienti di realizzare ulteriori risparmi importanti.

La Comptometer porterà nel vostro Ufficio profitto e piacere fin dal primo giorno della sua introduzione.



TIRANDO LE SOMME

Siate breve e chiaro per risparmiare tempo.

Se voi siete credente nella necessità della massima produzione, voi dovete, per essere coerente, adottare la nuova Comptometer. Ogni macchina che voi adatterete vi farà subito risparmiare diecimila lire all'anno, poi vi terrà la vostra contabilità sempre aggiornata, vi garantirà l'assoluta esattezza, accrescerà l'efficienza nel vostro Ufficio e vi permetterà di ottenere prontamente tutti i vostri dati statistici i quali vi sono assai preziosi per guidare i vostri affari.

La Comptometer non può essere ignorata, il suo impiego va sempre più espandendosi presso Ditte in ogni ramo d'af-

fari, presso Istituti Bancari, Ministeri, Uffici per Servizi Pubblici, ecc.

Poche Ditte sanno apprezzare il tempo che perdono i loro impiegati nel fare i calcoli a mente.

Voi non potete ricavare risultati migliori dall'energia e dai pensieri che dedicate ai vostri affari se non adottate la Comptometer.

Ci sono altre macchine addizionatrici e calcolatrici; noi vi daremo il nome, se lo desiderate. Fate tutte le investigazioni che crederete opportune riguardo alle medesime, ma fate i vostri calcoli con delle macchine. Non esiste però nessuna macchina che faccia tutto il vostro lavoro generale di addizioni, sottrazioni, moltiplicazioni e divisioni, così rapidamente ed in modo così pratico come la Comptometer, nè che vi dia egual rendimento in proporzione al costo della macchina, e, per dimostrarvi questo, siamo pronti a fare qualsiasi prova.

Quando state considerando l'introduzione di una Comptometer, ricordate che voi state mettendo uno strumento nelle mani di un vostro impiegato che lo metterà in grado di fare il lavoro di tre esperti contabili. Naturalmente voi desiderate di avere il miglior strumento, poichè avrà influenza sul lavoro del vostro dipendente per molti anni; il costo di tale strumento viene ad essere poi una piccola percentuale dello stipendio dell'impiegato.

Considerate la questione da questo lato e vi convincerete quanto sia importante che adottiate la più efficiente macchina calcolatrice.

Presto o tardi voi adatterete la Comptometer. Più presto vi deciderete meglio sarà per voi. La lunga lista degli acquirenti della Comptometer dimostra che tra le prime ad adottare la macchina furono le Ditte più fiorenti.

Saremo molto lieti di darvi complete informazioni, senza nessun impegno da parte vostra, e vi lasceremo liberi di giudicare quando avrete gli elementi necessari.



A Z I O N E

Mettete le ruote in moto.

Questo opuscolo vi dà delle informazioni di grande valore. Tocca a me, Concessionario Esclusivo della Comptometer in Italia, di presentare dei fatti reali davanti agli uomini d'affari e dar loro tutte le opportunità di provare il valore della Comptometer prima che ne facciano acquisto, affinché si convincano che i grandi meriti descritti in questo opuscolo sono assolutamente veri. Dopo che avete acquistata la macchina da parte nostra cerchiamo sempre di portarvi un continuo servizio, dandovi consigli circa il miglior modo di fare qualunque speciale lavoro di calcolo, istruendovi degli operatori, e così via, il tutto senza spese da parte vostra.

Vi invitiamo quindi, se credete che i vantaggi da noi esposti meritino la vostra considerazione, di attirare questi vantaggi verso di voi.

Se vorrete scriverci due righe fissandoci un'ora in cui sarete comodo di vedere un nostro rappresentante, ve ne manderemo uno di nostra fiducia che vi dirà brevemente ciò che la Comptometer può fare per voi, lasciandovi poi libero di formarvi il vostro personale giudizio.

Ci permettiamo però di darvi un suggerimento: scrivete senza indugio. Messa da parte, questi cenni possono essere dimenticati, cestinati, e vi priveranno di un grande aiuto. Al contrario, se ci scriverete due righe adesso, riceverete complete informazioni all'ora che vorrete gentilmente fissarci, e vi convincerete che, come la macchina aiuta tante migliaia di uomini nei loro affari, può anche aiutare voi.

Altre dichiarazioni di acquirenti della Comptometer.

PELEGRINO B. ASCARELLI - ROMA. FONDERIE AMBROGIO NECCHI - PAVIA.

"Ho il piacere di potervi dire che usando la Comptometer nella compilazione delle fatture, mentre prima mi occorrevano TRE impiegati, oggi, con la vostra macchina, un solo impiegato fa, con maggior sollecitudine, tutto il detto lavoro".

SOCIETÀ CERAMICA RICHARD GINORI
- MILANO.

"... sia le macchine che abbiamo qui a Milano, sia quelle che abbiamo a Doccia, Sesto Fiorentino, funzionano benissimo e ci danno completa soddisfazione del loro lavoro".

CANTIERI NAVALI RIUNITI - GENOVA.

"... le Comptometers in uso nei nostri uffici, per la rapidità e sicurezza nei calcoli, ci riescono assai utili".

"... le Comptometers che ci avete a suo tempo fornite sono da noi adibite a calcolazioni tanto di addizioni quanto di sottrazioni, moltiplicazioni e divisioni senza una prevalenza spiccata dell'una piuttosto che delle altre delle citate operazioni. I risultati però ottenuti sono soddisfacenti in qualunque caso e noi dobbiamo dichiararci davvero lieti di avere adottato nei nostri uffici amministrativi le Comptometers".

MANIFATTURE COTONIERE MERIDIONALI - NAPOLI.

"Abbiamo il piacere di esprimere la nostra soddisfazione per il perfetto funzionamento delle vostre Comptometers, il cui uso, nella nostra Azienda, ci dà i migliori risultati, vale a dire facilità di lavoro e grande economia di tempo".

Non c'è che una Comptometer. È fabbricata da Felt & Tarrant Manufacturing Company e venduta in Italia dal Concessionario Esclusivo:

GIOVANNI FERRARIS

Via Pietro Micca, 9 — Torino.

Telefono 54-47

Telegrammi: FERRAFELT - TORINO

Filiali:

MILANO - Corso Vittorio Emanuele, 22

NAPOLI - Via P. Colletta, 97

GENOVA - Via XX Settembre, 21-4

FIRENZE - Via Calzaioli, 9

ROMA - Via Collegio Romano, 10

BOLOGNA - Via Ugo Bassi, 29

VENEZIA - S. Luca - Calle del Forno, 4616

Dietro vostra richiesta saremmo lieti di inviarvi una distinta di acquirenti che si trovano nel vostro territorio, ai quali potreste chiedere referenze.

I PRINCIPI DELLA DITTA GIOVANNI FERRARIS

Noi siamo certi che la Comptometer porta dei grandi vantaggi all'Industria Nazionale e che, promuovendone l'uso, rendiamo un segnalato servizio.

Il miglior modo di rendere questo servizio è di esporre i fatti, senza esagerazione.

E' sufficiente che i fatti siano esposti intelligentemente.

Le vendite verranno da loro se i fatti sono spiegati chiari, poichè i vantaggi che se ne ricavano sono così reali.

Evitiamo l'esagerata persuasione. Non secchiamo il Cliente perchè ci dia l'ordine; la decisione la lasciamo al suo giudizio.

Non facciamo nessun tentativo per vendere una macchina a meno che non sia di vera utilità all'acquirente.

Quando vendiamo una Comptometer, istruiamo operatori e diamo informazioni circa i metodi migliori di eseguire qualsiasi specie di calcolo cosicchè, ogni Comptometer venduta, dovrà dare il più grande vantaggio.

Diamo una garanzia per ogni macchina venduta.

I prezzi dei vari modelli sono fissi ed irriducibili per tutti i Clienti. Non possiamo accordare sconti nè fare preferenze ad alcuno sotto qualsiasi circostanza.

Comptometer



C. Lovat Fraser disegnò le caricature. Alfieri e Lacroix stamparono: ambidue meritano credito. Noi esponiamo fatti e le buone notizie presentate in tal modo meritano la vostra attenzione. G. F.